



Renault NN

Renault KZ

by



High Quality Model Cars and Trucks. Quality and Design by Eligor France

Problématique

**Comment identifier,
référencer et classer les
Renault type NN et KZ
produites par Eligor ?**

Les modèles ciblés

Les NN, toutes versions
(civiles et service)

Les KZ hors utilitaires
(fourgon, ...)

Uniquement les premières
versions
(KZ1 à KZ4)

Les carrosseries

Torpédo : Un Torpedo est un type de voiture ouverte, à deux ou quatre portes, munie d'une capote rabattable



Chez Eligor, on va le retrouver en version capotée ou décapotée dans quelques rares cas (pompiers par exemple)

Les carrosseries

Coupé de ville ou Coupé avec chauffeur :

Correspond à un style de carrosserie avec un poste de conduite ouvert pouvant être éventuellement couvert, et un compartiment fermé pour les passagers



Chez Eligor, on retrouve plusieurs variantes :

- Partie chauffeur couverte ou découverte
- Avec ou sans lanternes latérales

 Pas de trace de ce type de modèle en réel hors taxi

Les carrosseries

Fourgonnette : Version avec la partie arrière généralement bâchée



Chez Eligor, peu de modèle de ce type

Les carrosseries

Taxi : La version Taxi est généralement basée sur un Coupé de Ville et est parfois identifiable grâce à la présence du compteur



Chez Eligor, les taxis on juste un compteur côté gauche à la place de la lanterne.

Existe avec ou sans marquage spécifique Taxi sur la portière

Les carrosseries

Berline ou Conduite intérieure : carrosserie fermée par un toit rigide, un pare-brise fixe et des portes latérales

Coupé : Version 2 portes avec toit ou capote

Laundeleet : Un landaulet est un style de carrosserie où les passagers arrière sont couverts par une capote. Souvent, le conducteur est séparé des passagers arrière par une séparation, comme dans une limousine

Ces types de carrosserie n'ont pas été reproduits par Eligor

Les carrosseries

Identifier les types NN, NN1 et NN2

La **NN** est disponible en trois types de carrosseries : berline, torpédo ou coupé de ville.

La **NN1** fut également proposée en fourgonnette

La **NN** produite de 1924 à 1927 se reconnaît à ses ailes avant non galbées et à son absence de pare-chocs



Type NN

Les carrosseries

Identifier les types NN, NN1 et NN2

La **NN1** produite de 1927 à 1929 dispose d'ailes avant galbées et présence d'un pare-chocs

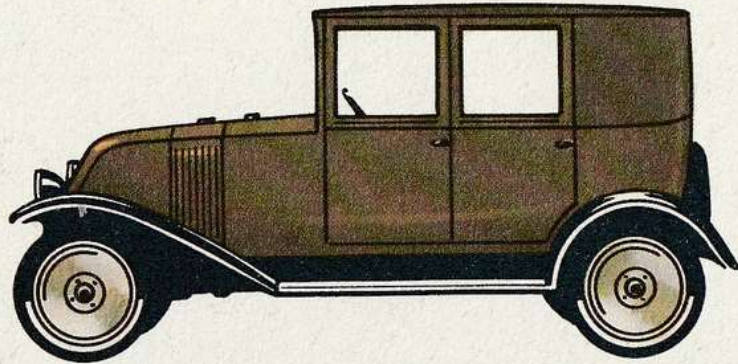
La **NN2** produite de 1929 à 1930 est similaire à la NN1, mais avec un pare-chocs double



Type NN2

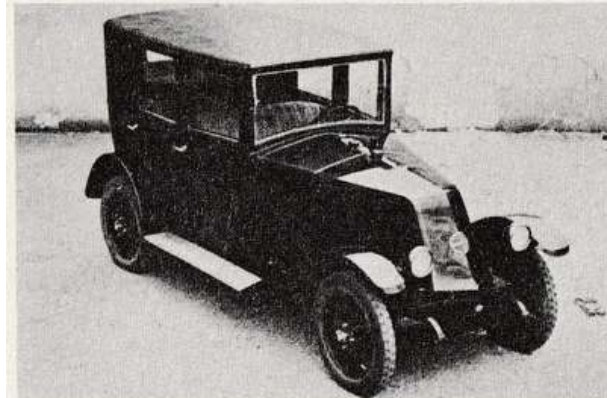
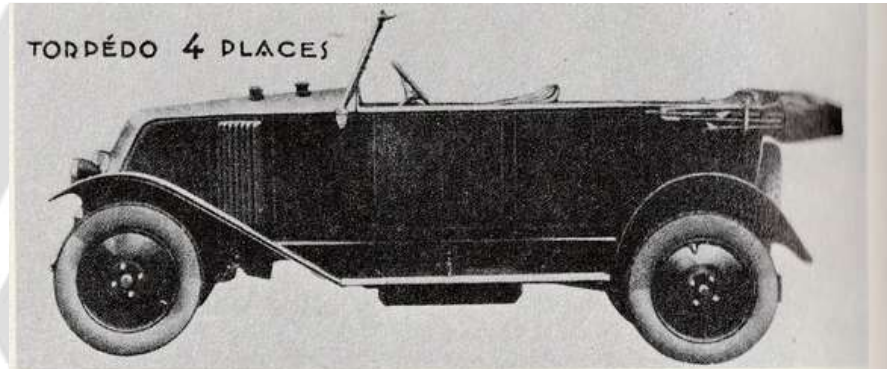
Type NN ou KZ ?

Les 6cv types NN

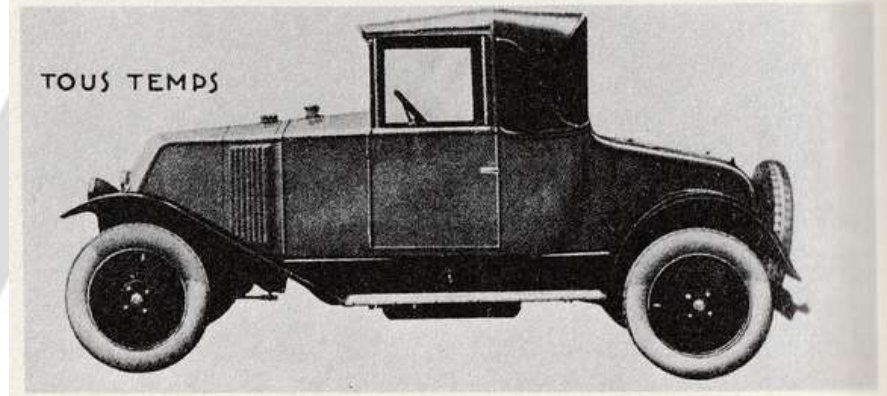


TYPE NN - 6 CV LONG - 4 CYLINDRES

Nouvelle version de la 6 CV. Son empattement augmenté de 20 cm permet d'aménager des carrosseries à 4 places. Pneus Confort sur demande.

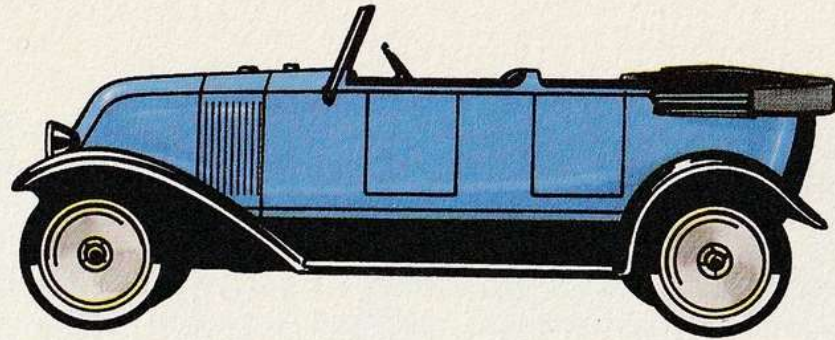


Les trois principales carrosseries montées sur la NN 1925 : torpédo 4 places, conduite intérieure et "Tous-temps".



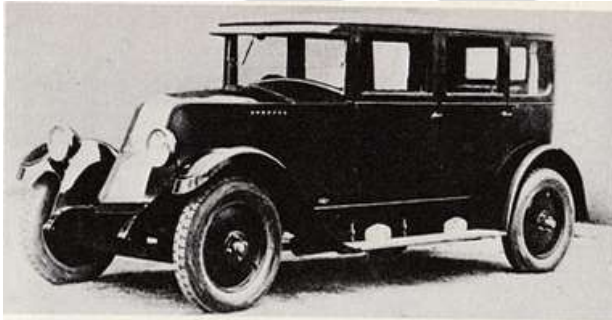
Type NN ou KZ ?

Les 10cv types KZ

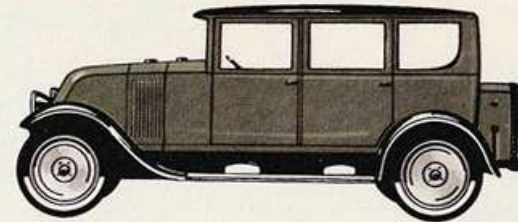


TYPE KZ - 10 CV - 4 CYLINDRES

Même modèle qu'en 1924. Moteur 2.120 cm³ (75 x 120 mm). Prix au Salon 1924 : torpédo 4 places 22.500 F, conduite intérieure 30.500 F. Pneus Confort sur demande. La 10 CV se vend très bien, c'est le modèle qui rapporte le plus de bénéfices à Renault (avec la 6 CV); en revanche, la 15 CV et la 18 CV ne sont pas des modèles rentables en 1925.

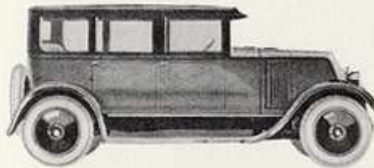


La 10 CV KZ 1 vue de 3/4 avant.

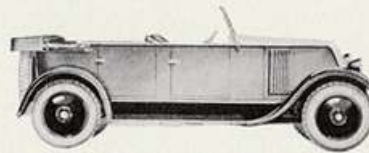


TYPE KZ 1 - 10 CV - 4 CYLINDRES

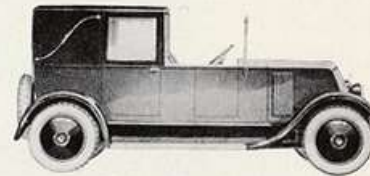
Évolution du type KZ, le KZ 1 dispose d'un moteur à culasse rapportée dont la cylindrée ne change pas : 2.120 cm³ (75 x 120 mm). Comme la 6 CV, la 10 CV bénéficie cette année d'ailes avant galbées. Empattement 301 cm. Vitesse 80 km/h. Prix au Salon 1926 : torpédo série 28.350 F, torpédo luxe 33.150 F, torpédo colonial 29.350 F, conduite intérieure normale 34.150 F, conduite intérieure souple luxe 40.750 F, cabriolet "Tous temps" 39.000 F.



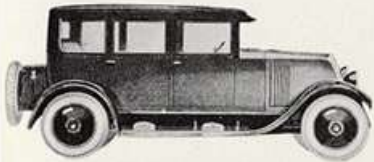
Conduite intérieure normale 10 CV.



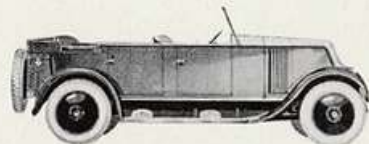
Torpédo série 10 CV.



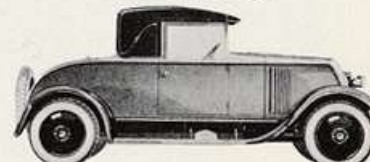
Taxi sur châssis 10 CV.



Conduite intérieure souple luxe 10 CV.



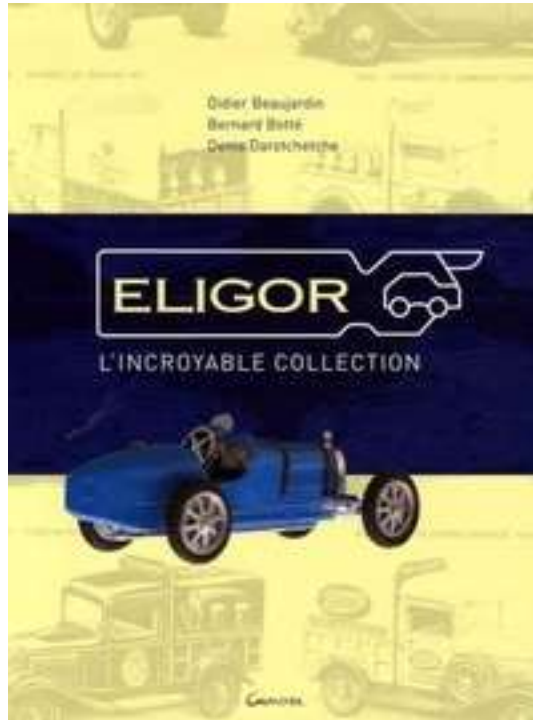
Torpédo luxe 10 CV avec malle.



Cabriolet "Tous temps" 10 CV.

Les références

Livre Eligor



Bible PTR

1918 - 1927



Nouveau

Dans ce forum...

Recherche

SUJETS

- ◆ RENAULT Type JY
de Bible_PTR » 01 Sep 2013 17:20
- ◆ RENAULT Type KZ
de Bible_PTR » 17 Fév 2011 14:09
- ◆ RENAULT Type KZ services et publicitaires
de Bible_PTR » 04 Mar 2011 20:19
- ◆ RENAULT Type MC 40CV
de Bible_PTR » 20 Jan 2013 11:56
- ◆ RENAULT Type MH
de Bible_PTR » 20 Mar 2011 11:31
- ◆ RENAULT Type NM 40CV
de Bible_PTR » 12 Fév 2011 11:41
- ◆ RENAULT Type NN
de Bible_PTR » 04 Mar 2011 20:23
- ◆ RENAULT Type NN services et publicitaires
de Bible_PTR » 07 Mar 2011 20:02

Collectionneurs



Le tout regroupé dans un fichier Excel qui sera mis à disposition de tous

Les modèles Eligor

L'origine de la NN Eligor vient du modèle Norev, pour lequel on retrouve toutes les spécificités (capot ouvrant, double pare-chocs,...) qu'elles soient juste ou non.



Dans les années 80 la priorité est à l'optimisation des moules

Les NN et les KZ partagent la même base

Les éléments d'identification

Comment identifier les différentes miniatures ?

- **Les informations figurant sur la surboite (réf, description)**
- **Le type de carrosserie avec les variantes**
- **Les couleurs sur 5 critères (roues, ailes, caisse, intérieur et capote)**
- **Les éléments de décoration spécifique (Police, Pompiers, ...)**

Les anomalies

Non conformité de la surboite :

- Erreur d'emballage par le collectionneur**
- Variante produite par Eligor**
- Mauvaise description**

Mauvaise référence :

- Certains modèles identifiés par exemple en 1041 (KZ coupé de ville) sont en fait des 1040 (NN Torpédo)**

Couleurs non référencées :

- Nombreux cas de couleurs non référencées dans la bible Eligor**

Le classement

La question est de savoir comment peut-on les classer dans la bible PTR ?

L'objectif est d'éviter d'avoir le même modèle parfois en NN et parfois en KZ

- Respect de la description Eligor lorsqu'elle existe (pas systématique) ?**
- Classement logique avec les VL en NN et les utilitaires (hors fourgonnette) en KZ ?**
- Autre mode de classement**

Poursuite des échanges

- En live à la fin de l'AG**
- Via le forum sur un topic dédié**
- Via messagerie mail ou autre**